



BASEL, AESCHERSTRASSE 10+12 WOHNHAUS

BAUHERR

Bau- und Verkehrsdepartement
des Kantons Basel-Stadt
4001 Basel

GENERALPLANER

Generalplaner OPQMB
c/o Osolin & Plüss Architekten BSA AG
4058 Basel

REFERENZPERSON

Andreas Bitterli
Tel. +41 61 683 36 00
Mail: bitterli@moosmann-bitterli.ch

SCHLÜSSELPERSONAL

Tobia Ronchi (Bauführer)
Nicolino Belluoccio (Polier)

AUSFÜHRUNG

2014 / 2015

BAUSUMME

CHF 700'000.00

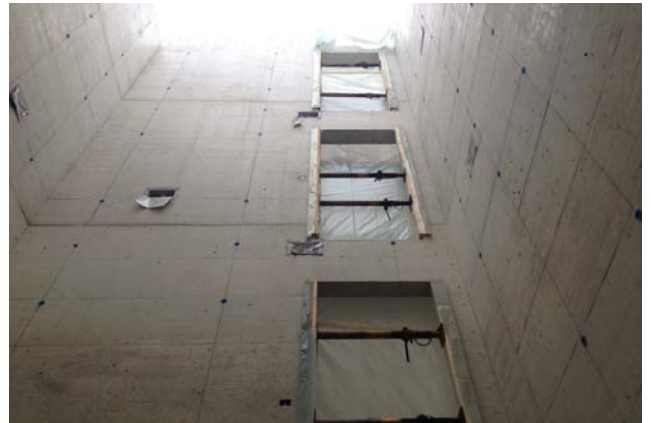
BASEL, AESCHERSTRASSE 10+12

WOHNHAUS

GENERELLE INFORMATIONEN

Neubau Wohnhaus

Treppenhaus aus Sichtbeton Typ 4.1.4



HAUPTARBEITEN

Baumeisterarbeiten:

- Sichtbeton Typ 4.1.4
- Enge Platzverhältnisse
- Städtisches Wohnquartier

